

**PONTS et CHAUSSEES**

Laboratoire

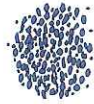
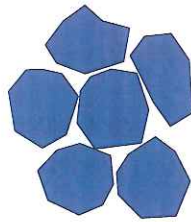
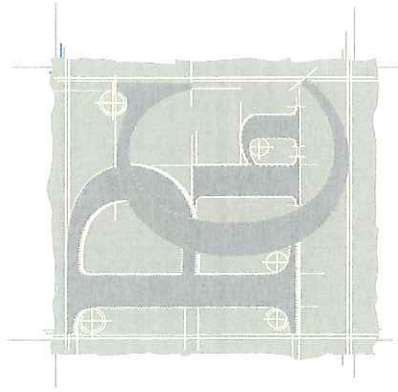
18. März 2013

# CERTIFICATION DES GRANULATS ET SABLES INGEGANGEN

Instruction

ministérielle

N° 1110067/009969



2013

N° 050

JOH. WACHT GMBH CO. KG  
POSTFACH 1240  
D-54322 KONZ

SITE: Sablière à  
WASSERLIESCH

Granulats certifiés

Moselle 0/4 (EN 12620)

Moselle 4/8 (EN 12620)

Moselle 8/16 (EN 12620)

Moselle 16/22 (EN 12620)

Période de validité : jusqu'au 1 mars 2014

Bertrange, le 13 MARS 2013

L'Ingénieur chef du laboratoire