

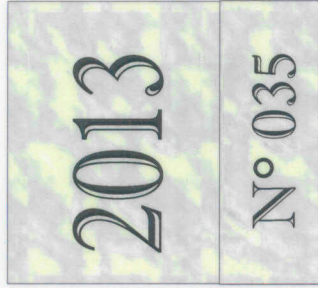
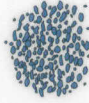
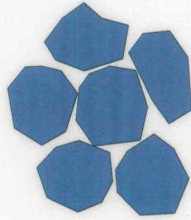
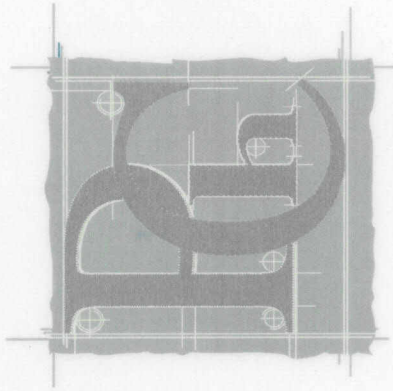
PONTS et CHAUSSEES

Laboratoire

CERTIFICATION DES GRANULATS ET SABLES

Instruction ministérielle

N° 1110067/009969



KBN
SAARBURGER STRASSE
D-54329 KONZ KONEN

SITE: Sablière
à Perl-Besch

Granulats certifiés
Moselle 0/2 (EN 12620)
Moselle 0/4 (EN 12620)
Moselle 2/4 (EN 12620)
Moselle 4/8 (EN 12620)
Moselle 8/16 (EN 12620)
Moselle 16/22 (EN 12620)

Période de validité : jusqu'au 1 mars 2014

Bertrange, le 13 MARS 2013

L'Ingénieur chef du laboratoire